

# Mit dem Rad mittendrin!

Mechernich, am Eingangstor zum Nationalpark Eifel gelegen, ist der ideale Ausgangspunkt für ein einzigartiges Raderlebnis. Die Erlebnis-Radroute „**Mechernicher 8**“ erschließt durch zwei Rundkurse, die miteinander verbunden werden können, die Vielzahl der touristischen Einrichtungen, denkmalgeschützten Objekte und Bodendenkmäler. Eine ideale Rastmöglichkeit an der Strecke ist der Erholungspark Mühlenthal zwischen Mechernich und Kommern mit weitläufigen Grünflächen und Spielgeräten. Über Schnittstellen ist die „**Mechernicher 8**“ mit der **Wasserburgen-Route** und der **Eifel-Höhen-Route** verbunden.

## Ergänzungsschleife „EICKS“

Diese ca. 6 km lange Ergänzungsschleife führt von Kommern aus vorbei an der ehemaligen Burganlage in Gehn und den Weingartener Höfen. Durch das Rotbachtal und die Ortslage Eicks mit der Wasserburg geht es weiter am LVR-Freilichtmuseum Kommern vorbei zurück in den historischen Ortskern von Kommern.

Ausschilderung: Folgen Sie von Kommern bis Gehn der **Wasserburgen-Route**, dann geht es bis Eicks auf dem **Fernradwanderweg R13** entlang und ab Eicks auf der **Wasserburgen-Route** zurück nach Kommern.

## RADWANDERKARTE

Wir empfehlen die Radwanderkarte des Kreises Euskirchen, ISBN 978-3-85000-491-6, erhältlich im Buchhandel.

## Fahrrad-REPARATURSERVICE

Zweirad Schulz · Gielsgasse 22 · Mechernich-Kommern · Telefon 02443-5244

## ANREISE mit der BAHN

Durch die Bahnhaltepunkte Mechernich, Satzvey und Scheven ist die „**Mechernicher 8**“ günstig an den ÖPNV angebunden. Informationen über Fahrpläne und Fahrradmitnahme erhalten Sie unter der Servicenummer der Deutschen Bahn, Telefon 01806-996633, im Bahnhof Mechernich, Telefon 02443-4572, oder beim Kreis Euskirchen, Abt. ÖPNV, Telefon 02251-15115, eMail: [oePNV@kreis-euskirchen.de](mailto:oePNV@kreis-euskirchen.de), [www.kreis-euskirchen.de/service/oePNV](http://www.kreis-euskirchen.de/service/oePNV).

Herausgeber:

### Touristik-Agentur Mechernich e.V.

Bergstraße 1 · 53894 Mechernich  
 Telefon 02443-494322  
 Telefax 02443-495322  
[touristik@mechernich.de](mailto:touristik@mechernich.de)  
[www.mechernich-eifel.de](http://www.mechernich-eifel.de)



Touristik-Agentur  
**MECHERNICH** e.V.

### Touristische Informationsstelle der Nordeifel: Nordeifel Tourismus GmbH

Bahnhofstraße 13 · 53925 Kall  
 Telefon 02441-994570  
 Telefax 02441-9945729  
[info@nordeifel-tourismus.de](mailto:info@nordeifel-tourismus.de)  
[www.nordeifel-tourismus.de](http://www.nordeifel-tourismus.de)



Gestaltung: [www.marikelotz.de](http://www.marikelotz.de) - Foto „Kinder in Brunnenstube“: G. Klinikhammer

## GASTGEBER an der ROUTE

### Hotel Restaurant Stollen

Kölner Straße 58  
 53894 Mechernich-Kommern  
 Telefon 02443-317511  
[www.hotel-restaurant-stollen.de](http://www.hotel-restaurant-stollen.de)

### Restaurant Kreuzritter

Burg Satzvey  
 An der Burg 3  
 53894 Mechernich-Satzvey  
 Telefon 02256-958327  
[www.kreuzritter-satzvey.de](http://www.kreuzritter-satzvey.de)

### Café Zur Kakushöhle

Kakusstraße 0  
 53894 Mechernich-Dreimühlen  
 Telefon 02484-9198282  
[www.cafe-kakushoehle.de](http://www.cafe-kakushoehle.de)

### Ferienhaus Karin Haberl

Burgstraße 2  
 53894 Mechernich-Eicks  
 Telefon 02443-6781

### Ferienwohnung Margarethenhof

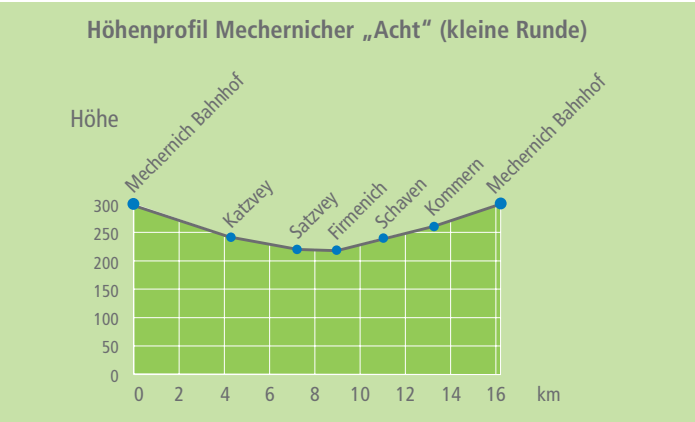
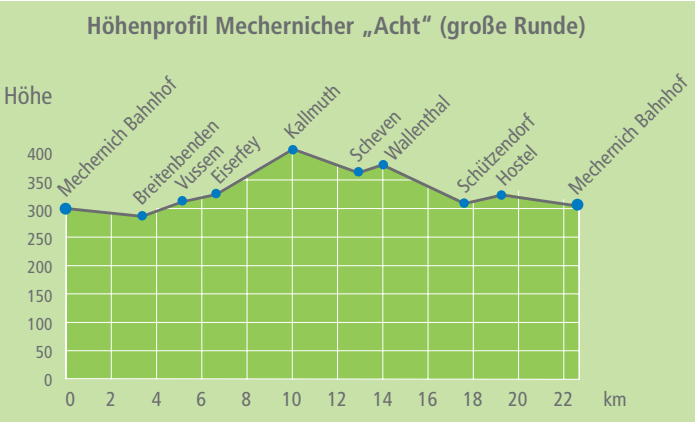
Familie Schröder  
 Vörnicher Straße 3  
 53894 Mechernich-Firmenich  
 Telefon 02256-7126  
[www.margarethenhof.info](http://www.margarethenhof.info)

### Ferienhaus Margot Rothe

Kapellenstraße 12  
 53894 Mechernich-Voißel  
 Telefon 02441-777432 oder 5414  
[www.fachwerk-ferienhaus-rothe.de](http://www.fachwerk-ferienhaus-rothe.de)

### Bäckerei Café Quasten

Kölner Straße 60  
 53894 Mechernich-Kommern  
 Telefon 02443 - 5440  
[www.cafe-quasten.de](http://www.cafe-quasten.de)



[MECHERNICH-EIFEL.de](http://MECHERNICH-EIFEL.de) *mehr erleben*

# Raderlebnis am Eingangstor zum Nationalpark Eifel Mechernicher 8





#### 4 BURG SATZVEY

Wasserburg aus dem 14. Jh. mit geschichtsträchtigen Veranstaltungen wie dem Frühlingmarkt zu Ostern, Hexenfest zur Mainacht, Ritterfestspielen, Wikingerspektakel, Halloweenfesten und mittelalterlicher Burgweihnacht.

Festspielbüro Burg Satzvey · An der Burg 3 · Mech.-Satzvey  
Telefon 02256-95830 od. 938931 · [www.burgsatzvey.de](http://www.burgsatzvey.de)



#### 1 HOCHWILDPARK Rheinland

80 ha großes Wald- und Wiesengelände mit Aussichtstribünen. In großzügigen Freigehegen leben verschiedene europäische Großwildarten in naturnahem Umfeld. Streichelgehege und Abenteuerspielplatz für kleine Besucher.

Becherhoferweg · Mech.-Kommern  
Telefon 02443-6532 · [www.hochwildpark-rheinland.de](http://www.hochwildpark-rheinland.de)



#### 8 LVR-FREILICHTMUSEUM Kommern

In rund 65 historischen Gebäuden des Rheinlandes wird das Leben und Wirken der Landbevölkerung seit Ende des 15. Jh. wieder lebendig. Die Dauerausstellung „Wir Rheinländer“ informiert über 150 Jahre rheinischer Geschichte.

Eickser Straße · Mech.-Kommern  
Telefon 02443-99800 · [www.kommern.lvr.de](http://www.kommern.lvr.de)



#### 7 ERLEBNISWELT EIFELTOR

Der 100.000 qm große Freizeitpark mit 680 Meter langer Sommerrodelbahn, Quadbahn für Erwachsene und Kinder, Minigolf- und Trampolinanlage sowie Hotel und Restaurant ist auch Ausgangspunkt für geführte Quadtouren.

Zur Sommerrodelbahn · Mech.-Kommern  
Telefon 02443-981351 · [www.erlebniswelt-eifeltor.de](http://www.erlebniswelt-eifeltor.de)



#### 6 Kartsteinfelsen mit KAKUSHÖHLE

Fundort der ältesten von Menschenhand erstellten Werkzeuge aus dem Rheinland. Von ca. 70.000 bis 30.000 v. Chr. Wohnort des Neandertalers. Ein Rundgang mit Schautafeln führt über das Gelände und durch die Höhlen.



#### 9 Historischer Ortskern KOMMERN

Größtes zusammenhängendes Fachwerkensemble des Rheinlandes mit Burg aus dem 15. Jh. Zeigt eindrucksvoll die regionale Hausbauentwicklung durch fünf Jahrhunderte. Erstes schriftliches Zeugnis stammt aus dem Jahr 1229.



#### RÖMERKANAL

Der im 2. Jh. von den Römern meist unterirdisch angelegte Frischwasserkanal versorgte Köln mit Wasser aus der Eifel. Sehenswerte Zeitzeugen in Mechernich sind die Brunnenstube in Kallmuth, das Sammelbecken in Eiserfey, der Aquädukt in Vussem sowie zahlreiche Aufschlüsse.



### „Mechernicher 8“

#### Ergänzungsschleife „Eicks“



#### 3 EIFEL-THERME ZIKKURAT

13.000 qm großes Erlebnis- und Entspannungsangebot mit Familienbad und Saunalandschaft. Abwechslungsreiche Innen- und Außensaunen, Lagune, Naturschwimtteich und Gastronomiebereich.

An der Zikkurat 2 · Mech.-Firmenich  
Telefon 02256-95790 · [www.eifel-therme-zikkurat.de](http://www.eifel-therme-zikkurat.de)



#### 2 BERGBAUMUSEUM Mechernich

Museum und angegliedertes Besucherbergwerk dokumentieren die spannende Geschichte des über 2000 Jahre alten Bleierzabbaus am Mechernicher Bleiberg und zeigen, unter welchen Bedingungen die Bergleute das „Eifelgold“ abgebaut haben.

Bergbaumuseum Mechernich · Bleibergstraße 6 · Mechernich  
Telefon 02443-48697 · [www.bergbaumuseum-mechernich.de](http://www.bergbaumuseum-mechernich.de)



#### 5 BRUDER-KLAUS-KAPELLE

Pilgerstätte in der Nordeifel, dem Heiligen Nikolaus von Flüe, Schweizer Schutzpatron, gewidmet. Die fünfeckige Kapelle wurde vom Schweizer Architekten Peter Zumthor entworfen. Für den Bau wurden heimische Materialien verwendet.



#### 10 MANSIO MECHERNICH

Die Mansio vor Mechernich-Eicks, ein Rast- und Informationsplatz, liegt unmittelbar an der Römerstraße Köln-Marseille. Im Projekt „Erlebnisraum Römerstraße“ werden die römischen Fernstraßen im Rheinland mittels einer Rad- und Wanderroute „erfahrbar“.



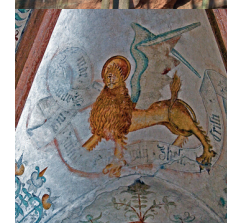
#### KATZENSTEINE

Die markante Felsformation aus Buntsandstein-Naturfelsen entstammt einer mächtigen Flussablagerung, die vor ca. 220 Millionen Jahren die gesamte Eifel überdeckte. Im Laufe der Jahrmillionen haben Hebungs- und Senkungsvorgänge der Erdkruste sowie Regen, Wind und Frost zum derzeitigen Aussehen beigetragen.



#### HOSTEL

Malerisches Fachwerkdorf mit einem Ensemble prächtiger Häuser rund um den ehemaligen Dorfanger. Die 1492 geweihte Kapelle St. Hubertus mit einzigartigen historischen Holzaltären ist ein bedeutendes Baudenkmal. Ihr romanischer Turm stammt aus dem 12. Jh.



#### EIFEL-BLICHE

Die Eifel besitzt zahlreiche Aussichtspunkte mit spektakulären Fernsichten. Drei dieser „Eifel-Blicke“ sind mit einem kleinen Abstecher erreichbar. Tolle Panoramablicke entschädigen für den etwas beschwerlichen Anstieg.

