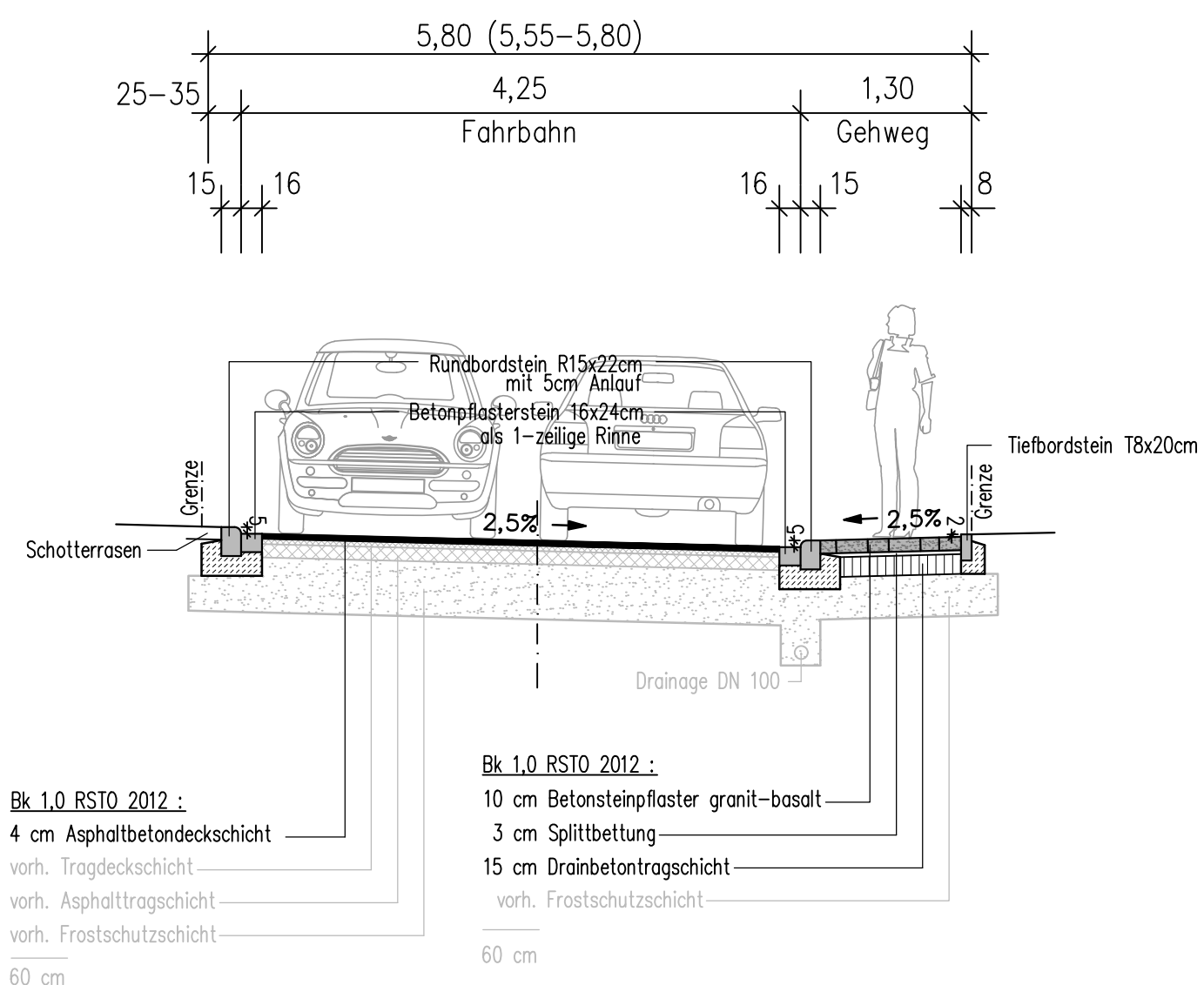


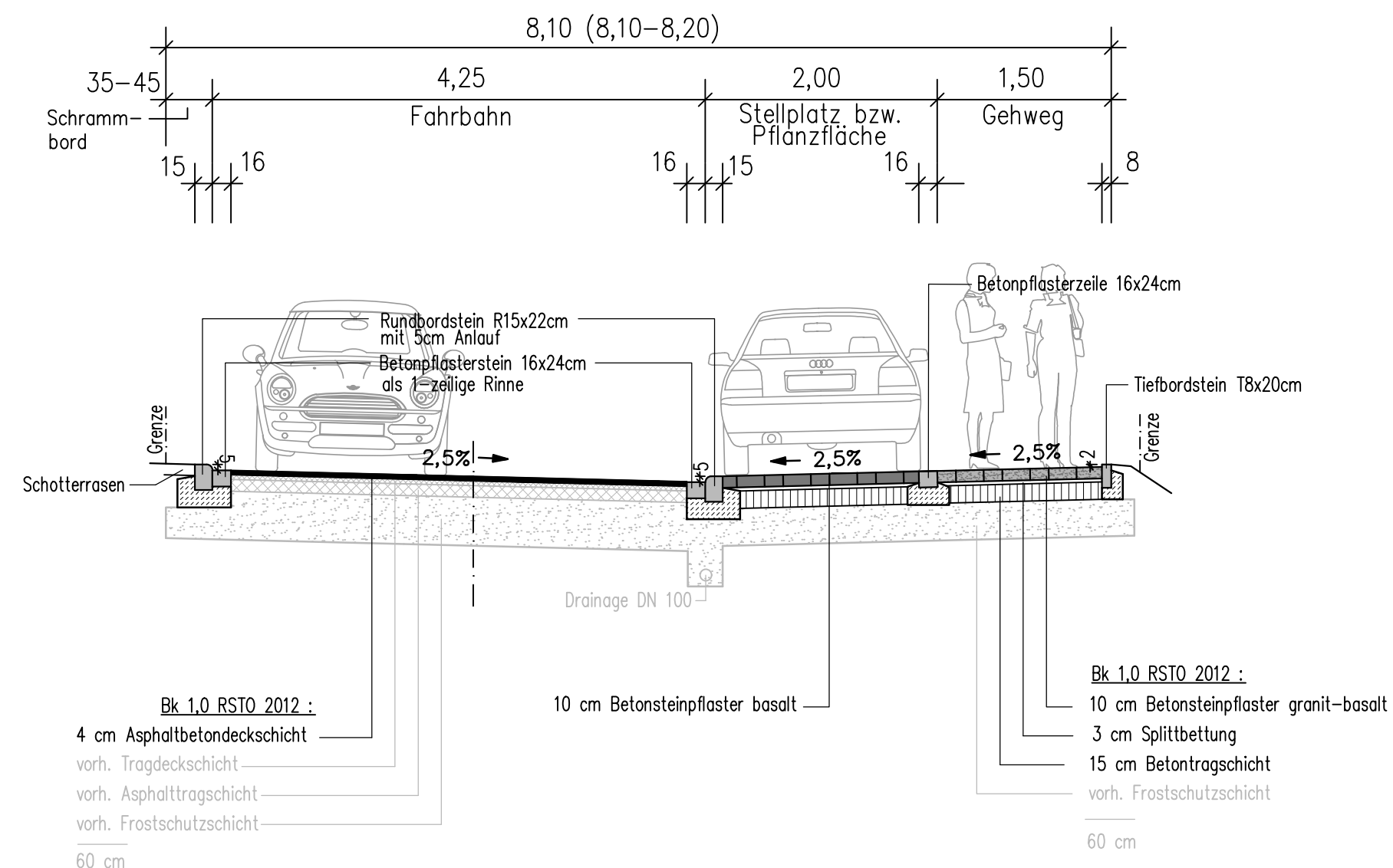
### Münsterweg

Bereich Beidrichtungsverkehr  
(Auf dem Acker bis Gebrüder-Grimm-Straße)



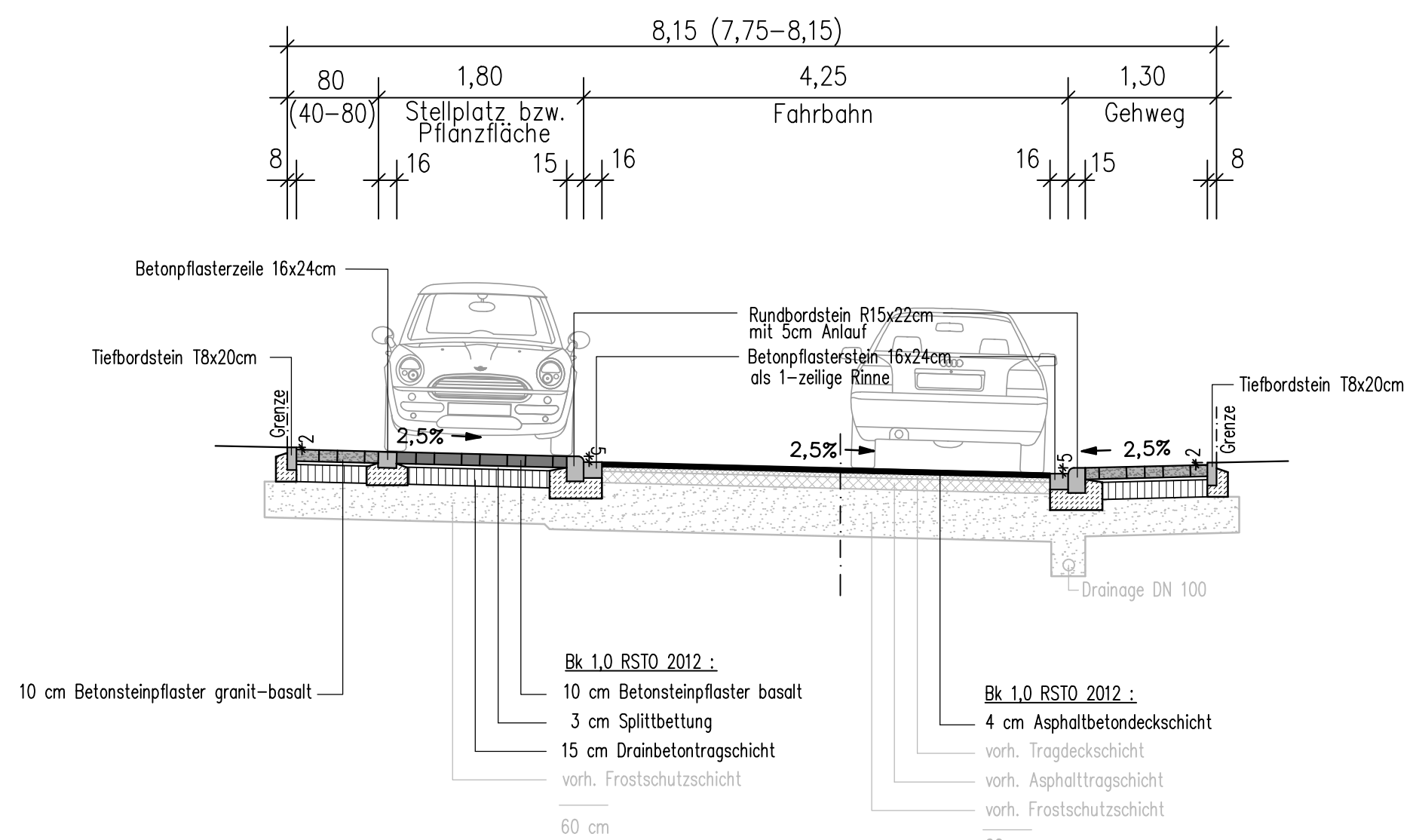
### Münsterweg

Bereich Beidrichtungsverkehr  
(Fröbelstraße bis Pestalozzistraße)



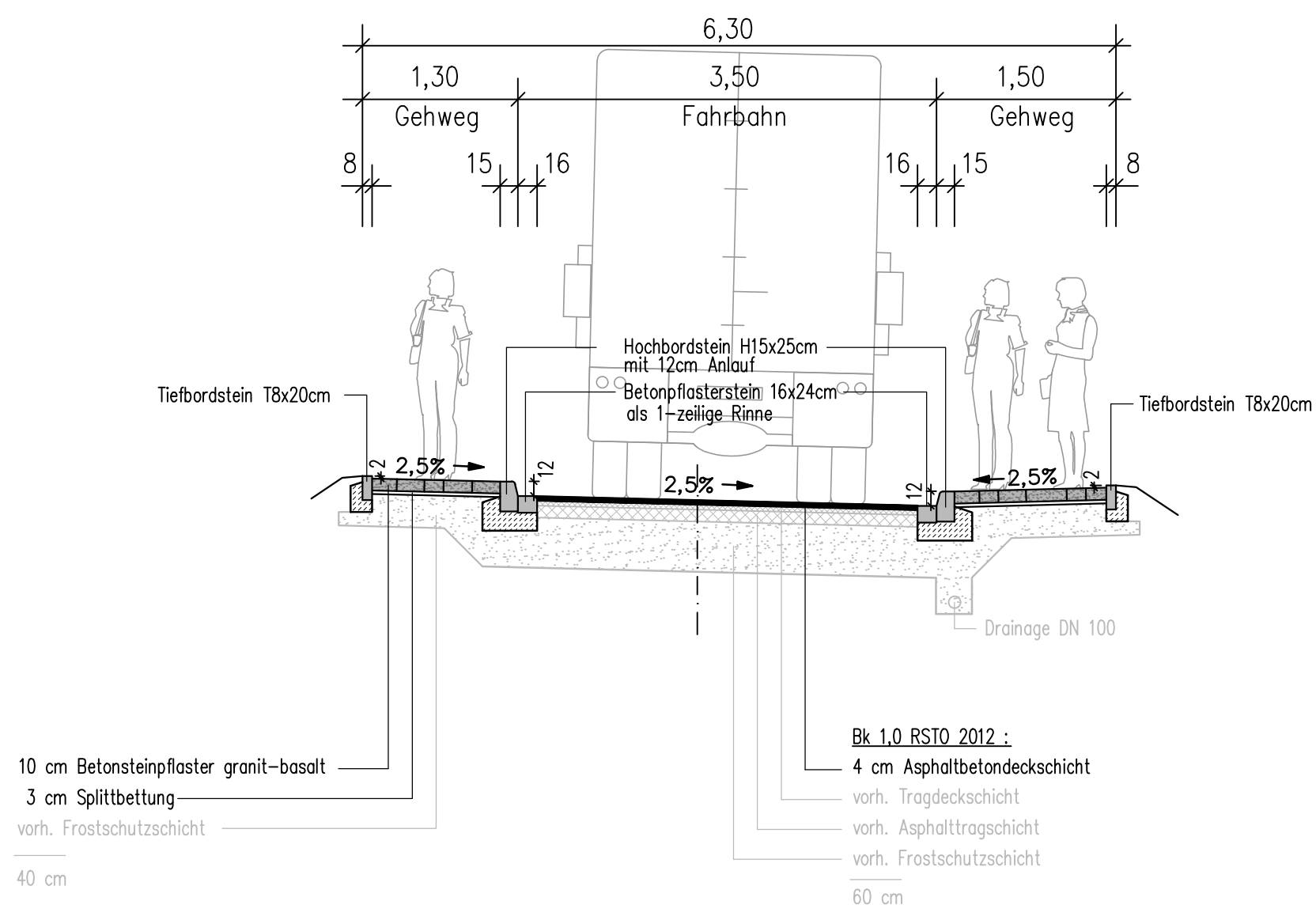
### Münsterweg

Bereich Beidrichtungsverkehr  
(Montessoristraße bis Fröbelstraße)



### Münsterweg

Bereich Einbahnstraße  
(Pestalozzistraße bis Mechernicher Weg)



B	18.12.2023	Bestand in Grau	JN
A	27.11.2023	Pflasterfarben	KA, JN
INDEX	DATUM	ART DER ÄNDERUNG	NAME

Gotthardt + Knipper

C + K Gotthardt + Knipper Ingenieurgesellschaft mbH BERATENDE INGENIEURE  
Tröckelbachstr. 44 • 53937 Schleidern • Tel.: 02444/9505-0 • e-Mail: info@gotthardt-knipper.de • www.gotthardt-knipper.de



		<b>Stadt Mechernich</b> Bergstraße 1 - 53894 Mechernich Tel.: 0 24 43 / 49 - 0 • Fax: 0 24 43 / 49 - 4439		
<b>Erschließung Wohngebiet "Giesgasse" in Kormern</b>				
MABSTAB	1 : 50	<b>REGELQUERSCHNITTE</b>		PROJEKT: 12126
GRUNDPLAN:	Febr. 2015	KA, MÜ, JA	Bereich "Münsterweg" Endausbau	
STAND:	18.12.2023	KA, JN	-BAUENTWURF-	
BLATTFORMAT :	765 x 420mm		S:\Projekte\12126-...1\CAD\Strabe\12126-04B-RQ-Münsterweg.dwg (04B)	